

*oemee*  
P A R I S

*La première boutique en ligne de lingerie  
qui pense à la féminité des femmes opérées du sein.*

*Pour être avant tout une femme*



[www.oemee.com](http://www.oemee.com)

[www.oemee.com](http://www.oemee.com)

## Offrez-vous le plaisir de retrouver votre féminité en découvrant à nouveau la simplicité de porter une lingerie qui vous ressemble, après votre opération du sein

« Oémée est née d'émotions qui m'ont bouleversée en tant que femme, celles des femmes touchées par un cancer du sein qui m'ont exprimé leurs ressentis, cette féminité blessée et le rapport à leur poitrine. Aussi raconter l'histoire d'Oémée, c'est vous parler de regards portés sur le corps et sur la féminité avec la volonté de vous accompagner dans la réappropriation de vos courbes et de vos formes retrouvées.

Comme vous le confiez "nous sommes femmes avant tout".

**Oémée, c'est l'histoire des femmes, de leur féminité, de ce vêtement intime qui avant de s'offrir à l'autre renvoie à soi-même »**

Béregère Bachellerie, fondatrice d'Oémée.

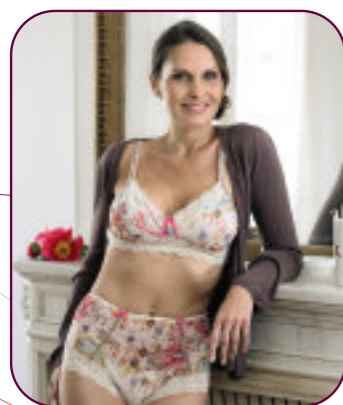
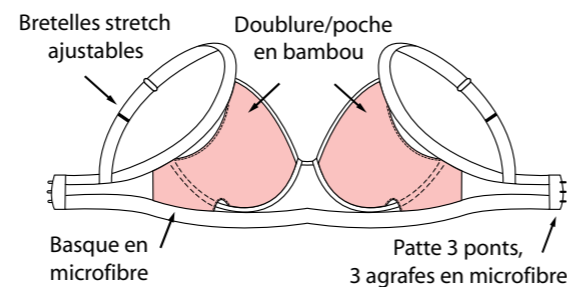
## Des collections qui vous sont entièrement dédiées :

### Vos besoins : le bien-être

Nos soutien-gorge vous garantissent un confort absolu, indispensable après une opération du sein

### Vos seins ont un galbe naturel et élégant.

Matières élastiques, absence d'armature et une doublure en viscose de bambou, pour glisser une prothèse ou un coussinet, et éviter le contact des coutures sur les seins. Chaque article est testé par des femmes touchées par un cancer du sein. Nos ensembles sont élaborés selon les normes européennes de fabrication auxquelles sont associés la tradition et le savoir-faire italien de la corseterie.



### Vos besoins : l'expression de votre féminité

Les parures Oémée jouent l'élégance la fantaisie, les tendances et les couleurs pour révéler vos courbes.

Variété des détails, farandole de couleurs, diversité de lignes, Oémée pense à chacune d'entre vous.

DOUCEUR  
Oe *essentiel*

**Envie d'être chouchoutée, besoin de se sentir en confiance. Conçus à partir de bambou et de microfibre, ces modèles enveloppent parfaitement vos formes pour un confort maximal et une douceur infinie. La finesse des broderies souligne délicatement vos courbes.**

### Arum (blanc)

Un ensemble brassière facile à enfiler grâce à un système de fermeture sur le devant, ses formes garantissent un maintien optimal et naturel. Broderies, arrondi du dos et du décolleté pour une jolie touche de féminité.

Microfibre, fermeture discrète devant, larges bretelles doublées mousse, broderies ton sur ton.

**Soutien-gorge : 49 €**

Bonnet A : 85A

Bonnet B : 85B-90B-95B-100B

Bonnet C : 90C-95C-100C

Bonnet D : 90D-95D-100D

48%polyamide, 29% viscose de bambou, 11% élasthanne, 11% coton, 1% polyuréthane.

**Culotte : 25 €**

Tailles : 38-40-42-44-46

81% polyamide, 17% élasthanne, 2% coton.



### Arumbe (noir)

Un ensemble brassière facile à enfiler grâce à un système de fermeture sur le devant, ses formes garantissent un maintien optimal et naturel. Broderies, arrondi du dos et du décolleté pour une jolie touche de féminité.

Microfibre, fermeture discrète devant, larges bretelles doublées mousse, broderies contrastées.

**Soutien-gorge : 49 €**

Bonnet A : 85A

Bonnet B : 85B-90B-95B-100B

Bonnet C : 90C-95C-100C

Bonnet D : 90D-95D-100D

48%polyamide, 29% viscose de bambou, 11% élasthanne, 11% coton, 1% polyuréthane.

**Culotte : 25 €**

Tailles : 38-40-42-44-46

81% polyamide, 17% élasthanne, 2% coton.

**Envie de simplicité, besoin de se sentir bien. Une lingerie agréable à porter au gré de votre humeur. Simplicité et fantaisie, un cocktail séduisant pour cette ligne tendance.**

## Myosotis

Raffinement délicat de l'association d'un imprimé plumetis sur fond poudré et de la dentelle noire, les effets de laçage sur les côtes se laissent joliment dévoiler.

Microfibre imprimé plumetis sur fond poudré, dentelle noire et détail laçage, noeud en organza.

### Soutien-gorge: 59 €

Bonnet A : 85A  
Bonnet B : 85B-90B-95B-100B  
Bonnet C : 90C-95C-100C  
Bonnet D : 95D-100D

51% polyamide, 36% viscose de bambou, 13% élasthanne.

### Slip : 29 €

Tailles : 38-40-42-44-46  
73% polyamide, 18% élasthanne, 9% coton.

### String : 29 €

Tailles : 38-40-42-44  
71% polyamide, 17% élasthanne, 12% coton.



## Cosmos

Chaleur d'un chocolat gourmand rehaussé de fines rayures bleu turquoise pour un ensemble charmant et savoureux.

Mélange de microfibre rayée et de tulle, ruban de velours turquoise, noeud en satin turquoise.

### Soutien-gorge : 59 €

Bonnet A : 85A  
Bonnet B : 85B-90B-95B-100B  
Bonnet C : 90C-95C-100C  
Bonnet D : 90D-95D-100D

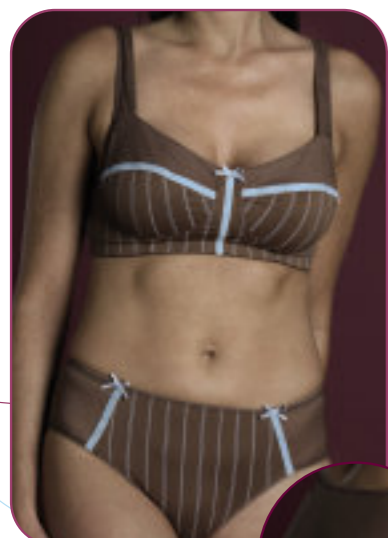
60% polyamide, 32% viscose de bambou, 8% élasthanne.

### Slip : 29 €

Tailles : 38-40-42-44-46  
75% polyamide, 13% élasthanne, 12% coton.

### String : 29 €

Tailles : 38-40-42-44-46  
79% polyamide, 15% élasthanne, 6% coton.



## Lys

Mariage d'une maille satinée et d'une broderie florale aux couleurs pastel. Forme coquée, idéale pour les poitrines menues, Lys sait se faire oublier sous vos vêtements.

Maille satinée, mélange de microfibre et de tulle brodé, bonnet mousse cousue, noeud en satin bicolore.

### Soutien-gorge : 65 €

Bonnet A : 85A- 90A  
Bonnet B : 85B-90B-95B  
Bonnet C : 90C-95C

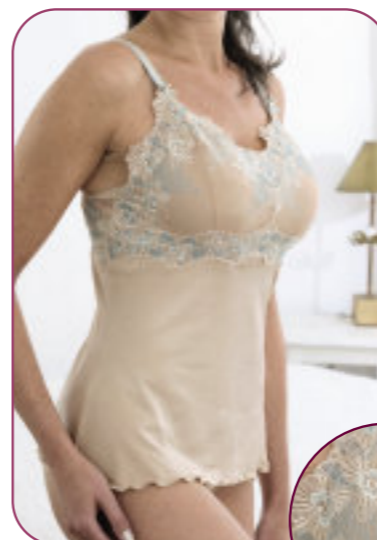
30% coton, 26% polyamide, 24% viscose de bambou, 13% polyuréthane, 5% élasthanne, 2% polyester.

### Culotte : 35 €

Tailles : 38-40-42-44-46  
79% polyamide, 12% élasthanne, 9% coton.

### String : 35 €

Tailles : 38-40-42-44-46  
59% coton, 34% polyamide, 5% élasthanne, 1% viscose, 2% polyuréthane



## Iris

Porté sur le soutien-gorge Lys, le bonnet coqué se fond sous le décolleté en tulle brodé de ce caraco. Délicat et raffiné, il peut se laisser discrètement dévoiler sous un gilet ou un pull en col V.

Doubles bretelles bicolores, tulle brodé du décolleté, maille satinée.

### Caraco : 55 €

Tailles : 38-40-42-44

75% polyamide, 11% élasthanne, 8% viscose, 6% polyuréthane.

**Envie d'audace, besoin de séduire**  
**Dentelles, broderies, motifs, tulle coloré, pompons, bijoux...**  
**pour des coordonnés audacieux. Succombez au raffinement d'une lingerie**  
**élégante qui vous emmène dans un univers de féminité et de séduction.**

## Camelia

*Jeu de transparence suggérée d'un tulle brodé d'inspiration florale. L'élégance du rouge et noir, symbole de passion, un effet décolleté qui ose se montrer, l'audace du string double ficelle...*

*Tulle rebrodé bicolore, dentelle florale sur résille, noeud en pompon rouge, lancer de bretelle en dentelle.*

**Soutien-gorge : 65 €**

Bonnet A : 85A  
Bonnet B : 85B-90B-95B-100B  
Bonnet C : 90C-95C-100C  
Bonnet D : 90D-95D-100D

53% viscose, 39% polyamide,  
8% élasthanne.

**Culotte: 35 €**

Tailles : 38-40-42-44-46  
59% polyamide,  
16% élasthanne,  
17% viscose, 8% coton.

**String : 35 €**

Tailles : 38-40-42-44  
53% viscose, 32% polyamide,  
13% coton, 2% élasthanne.



## Nigelle

*Fondu de beige et rose poudré d'une dentelle romantique à souhait et aérienne, un retour sensuel aux années 30 ...*

*Dentelle romantique, galon frou-frou et noeud en tulle.*

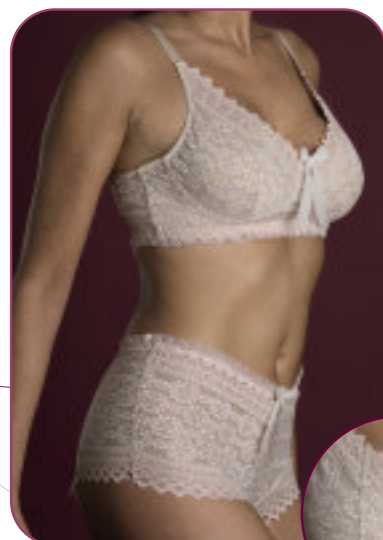
**Soutien-gorge : 59 €**

Bonnet B : 85B-90B-95B  
Bonnet C : 90C-95C

41% viscose, 33% polyamide,  
17% élasthanne, 9% polyuréthane.

**Shorty : 35 €**

Tailles : 38-40-42-44  
40% polyamide, 22% élasthanne,  
20% viscose, 14% polyuréthane, 4% coton.



## Pivoine

*Hommage à la féminité avec ces parures fraîches aux motifs colorés et petit bijou, dentelle et ornement des bretelles.*

*Tulle imprimé fleuri, dentelle coordonnée, noeud en organza et bijou breloque, galons fantaisie.*

**Soutien-gorge : 59 €**

Bonnet A : 85A-90A  
Bonnet B : 85B-90B-95B  
Bonnet C : 90C-95C-100C  
Bonnet D : 90D-95D-100D

40% viscose, 42% polyamide,  
8% élasthanne.

**Culotte : 35 €**

Tailles : 38-40-42-44  
72% polyamide,  
12% élasthanne,  
8% coton, 8% viscose.

**String : 29 €**

Tailles : 38-40-42-44-46  
65% polyamide, 17% coton,  
11% élasthanne, 7% viscose.



## Amaryllis

*Ce caraco au soutien-gorge intégré sait mettre votre silhouette en valeur. Avec des bretelles amovibles pour le porter en dos nu si vous le souhaitez. Sous un gilet, avec votre pantalon préféré, il apporte gaieté et originalité à votre tenue.*

*Motifs fleuris et colorés et bretelles fantaisie.*

**Caraco : 49 €**

Tailles : 38-40-42-44

48% coton, 36% polyamide, 6% élasthanne,  
6% polyuréthane, 4% viscose.

## Capucine

*Couleurs chatoyantes, bretelles fantaisie et imprimé fleuri, faites de vos soirées un moment de charme. Osez également porter cette combinette le jour sur vos pantalons pour un effet tendance assuré.*

*Motifs fleuris et colorés et bretelles fantaisie*

**Combinette : 55 €**

Tailles : 38-40-42-44

40% polyamide, 22% élasthanne,  
20% viscose, 14% polyuréthane, 4% coton.

