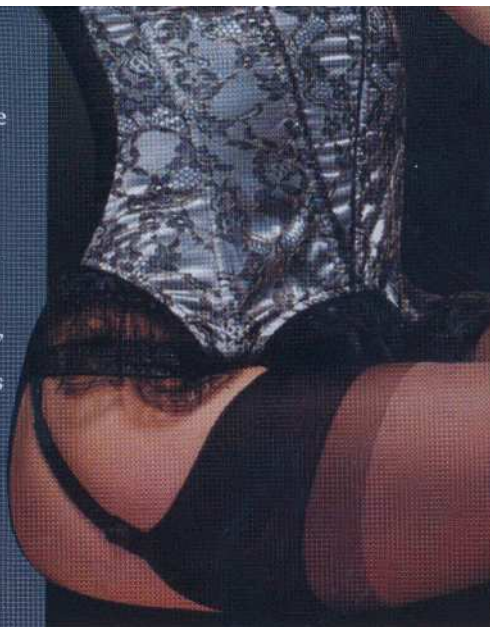


a 50 ans !

Dans les années 1950, c'était la pièce maîtresse des pin-up. Regroupant les fonctions du bustier et du porte-jarretelles, la guêpière affiche son côté sexy. Le Sil lui rendra hommage : à l'occasion des 50 ans de la guêpière, la marque de lingerie haut de gamme Nuits de Satin a réalisé, en série limitée, des modèles des premières guêpières, en les réadaptant à la morphologie actuelle et aux évolutions des matières. Alors qu'une guêpière classique est fabriquée de nos jours en 20 minutes, Nuits de Satin, elle, a besoin d'une heure et demie à deux heures pour la fabrication de son modèle « à l'ancienne » (à partir de dentelle chantilly et de soie). De son côté, Princesse Tam Tam édite une première création, baptisée Georgette (présentée en coloris, ivoire, noir, gris pluie ou rouge pêcher). #6



Oémée : une lingerie couleur d'espoir

En 2007, Bérengère Bachellerie quitte le prêt-à-porter (où elle était directrice des achats) pour lancer la marque Oémée et combler un déficit d'offre adaptée aux conséquences du cancer du sein. Confortables, sans coutures et sans armature, les soutiens-gorge innovent en galbant naturellement grâce à des bonnets doublés de fibre de bambou. De vraies parures, assorties de strings ou de culottes, qui permettent de se réapproprier une féminité mise à mal. La griffe française sera sur l'espace Morphingwear du salon. Comme les lignes de maternité, Oémée, dédiée au maintien post-opératoire, s'inscrit à la périphérie de la corseterie classique et fashion. Un secteur dévolu au bien-être et au maintien, qui revendique son importance dans l'univers de l'intime. #6



La marque soigne le bien-être et le maintien des femmes atteintes du cancer du sein.